



# RINDERUNION BADEN-WÜRTTEMBERG e.V.

Zentrale:  
**STUTTGART**  
Erisdorfer Straße 42-44  
70599 Stuttgart  
☎ 0711/16785-0  
☎ 0711/16785-33  
E-Mail [info@Rind-BW.de](mailto:info@Rind-BW.de)  
Internet [www.Rind-BW.de](http://www.Rind-BW.de)

Besamungszentrale:  
**HERBERTINGEN**  
Ölkofer Straße 41  
88518 Herbertingen  
☎ 07586/9206-0  
☎ 07586/5304  
E-Mail [Besamung@Rind-BW.de](mailto:Besamung@Rind-BW.de)  
Internet [www.Rind-BW.de](http://www.Rind-BW.de)



## Bullen 2005/2006





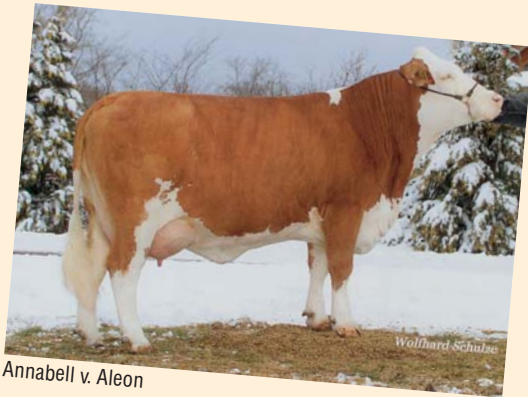
# Aleon *30% Pigment*



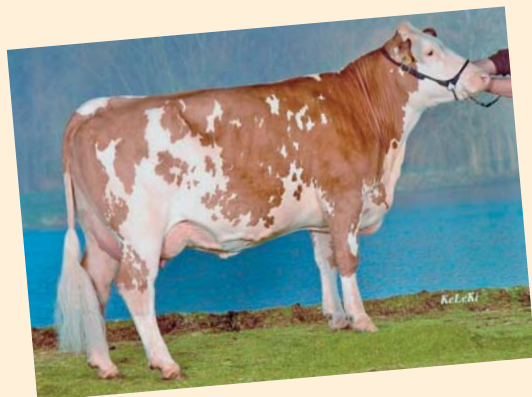
HB 426153 LN DE 08 11448217

\*23.09.1999

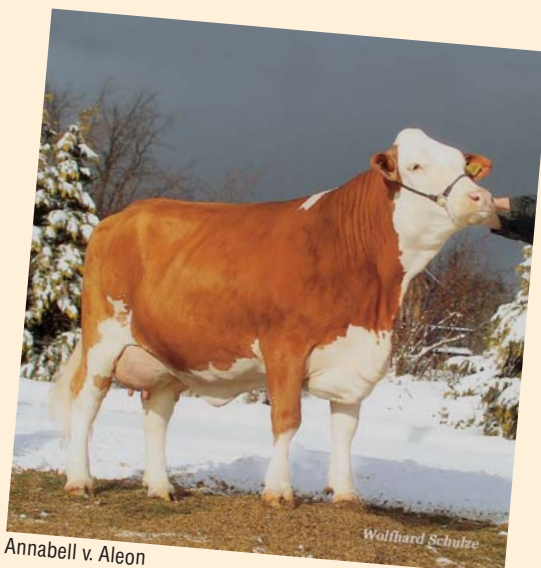
*Allroundvererber*  
*Eiweiß*



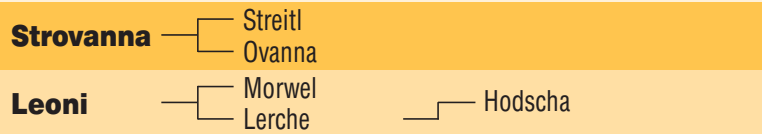
Annabell v. Aleon



Limare v. Aleon



Annabell v. Aleon



Zuchtwertschätzung D/A - August 2005

**GZW 124 81%**



+680 +0,33 +54 +0,18 +39

**MW 130 86%**



96 91 86

**FW 90 73%**



105 76%



102 76%



108 85%



98 32%



Kp 86 89% Tp 90 76% ⚠ Km 103 65% Tm 101 54%

EXTERIEURBEWERTUNG		Bewertete Tiere: 58				Alter (Monate): 0		Abstand v. Kalben (Tg.): 82		
Merkmal	Richtung	64	76	88	100	112	124	136	Richtung	RZ
Rahmen										108
Bemuskelung										90
Fundament										97
Euter										121
Kreuzhöhe	klein								groß	106
Beckenlänge	kurz								lang	101
Hüftbreite	schmal								breit	107
Rumpftiefe	seicht								tief	125
Beckenneigung	eben								abfallend	100
Sprg.winkelung	steil								säbelbeinig	100
Sprausprägung	voll								trocken	103
Fessel	durchtrittig								steil	92
Trachten	niedrig								hoch	97
Voreuterlänge	kurz								lang	118
Sch.euterlänge	kurz								lang	108
Sch.euteransatz	tief								hoch	111
Zentralband	nicht ausg.								stark ausg.	100
Euterboden	tief								hoch	107
Strichlänge	kurz								lang	86
Strichdicke	dünn								dick	88
Strichstellung	nach außen								nach innen	100
Strichplatzierung										122
Euterreinheit	Nebenstr.								reines Euter	107

☐ erwünschter Bereich

# Bossus

HB 426169  
LN DE 08 11292617  
\*07.04.2000

*30% Pigment*



**Boss** — Horrder  
— Liesel  
**Genua** — Stachus — Horler  
— Geis

Zuchtwertschätzung D/A - August 2005						<b>GZW 118</b>	83%
	+868	+0,15	+46	-0,09	+28	<b>MW 123</b>	89%
	99	96	95			<b>FW 97</b>	80%
	105	82%		108	80%		102 88%
	100	34%					
	Kp 95 91%	Tp 93 79%		Km 97 68%	Tm 100 58%		



Mutter Genua



EXTERIEURBEWERTUNG		Bewertete Tiere: 60				Alter (Monate): 0				Abstand v. Kalben (Tg.): 77			
Merkmal	Richtung	64	76	88	100	112	124	136	Richtung	RZ			
Rahmen										102			
Bemuskelung										99			
Fundament										112			
Euter										115			
Kreuzhöhe	klein								groß	101			
Beckenlänge	kurz								lang	99			
Hüftbreite	schmal								breit	95			
Rumpftiefe	eben								tief	103			
Beckenneigung	eben								abfallend	105			
Sprg.winkelung	steil								säbelbeinig	88			
Spr.ausprägung	voll								trocken	107			
Fessel	durchtrittig								steil	100			
Trachten	niedrig								hoch	103			
Voreuterlänge	kurz								lang	112			
Sch.euterlänge	kurz								lang	119			
Sch.euleransatz	tief								hoch	99			
Zentralband	nicht ausg.								stark ausg.	99			
Euterboden	tief								hoch	95			
Strichlänge	kurz								lang	95			
Strichdicke	dünn								dick	82			
Strichstellung	nach außen								nach innen	108			
Strichplatzierung										111			
Euterreinheit	Nebensst.								reines Euter	98			

erwünschter Bereich

# Horicky

HB 426148  
LN DE 09 32745926  
\*29.11.1999

*46% Pigment*



**Horwart** — Horst  
— Leila  
**Ricky** — Horwein — Romulus  
— Regina

Zuchtwertschätzung D/A - August 2005						<b>GZW 121</b>	82%
	+1108	-0,18	+35	-0,18	+26	<b>MW 120</b>	85%
	96	100	106			<b>FW 98</b>	82%
	107	76%		105	76%		99 84%
	109	38%					
	Kp 95 89%	Tp 99 76%		Km 103 66%	Tm 98 56%		



EXTERIEURBEWERTUNG		Bewertete Tiere: 50				Alter (Monate): 0				Abstand v. Kalben (Tg.): 80			
Merkmal	Richtung	64	76	88	100	112	124	136	Richtung	RZ			
Rahmen										100			
Bemuskelung										111			
Fundament										100			
Euter										118			
Kreuzhöhe	klein								groß	94			
Beckenlänge	kurz								lang	81			
Hüftbreite	schmal								breit	117			
Rumpftiefe	eben								tief	113			
Beckenneigung	eben								abfallend	96			
Sprg.winkelung	steil								säbelbeinig	89			
Spr.ausprägung	voll								trocken	88			
Fessel	durchtrittig								steil	98			
Trachten	niedrig								hoch	106			
Voreuterlänge	kurz								lang	125			
Sch.euterlänge	kurz								lang	123			
Sch.euleransatz	tief								hoch	112			
Zentralband	nicht ausg.								stark ausg.	85			
Euterboden	tief								hoch	86			
Strichlänge	kurz								lang	101			
Strichdicke	dünn								dick	96			
Strichstellung	nach außen								nach innen	107			
Strichplatzierung										107			
Euterreinheit	Nebensst.								reines Euter	87			

erwünschter Bereich

# Horwel

HB-Nr. 426174  
DE 08 11792131  
\*30.04.2000

*43% Pigment*



**Horwart** — Horst  
                  — Leila  
**Minka**     — Morwel                     — Horror  
                  — Mieke

Zuchtwertschätzung D/A - August 2005						<b>GZW 124</b>	82%
	+815	-0,03	+33	-0,08	+24	<b>MW 119</b>	87%
	108	100	105			<b>FW 108</b>	80%
	93	76%		105	77%		104 85%
	110	31%					
	Kp 107	91%	Tp 110	80%	⊙ Km 100	67%	Tm 106 57%



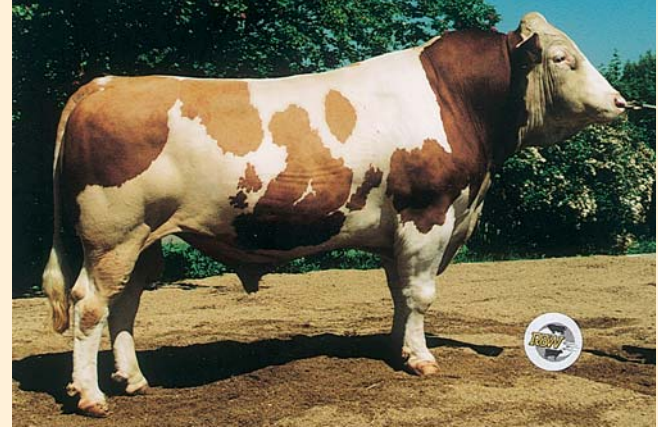
Dalie v. Horwel

*Milch*  
*Euter*  
*Fundament*

EXTERIEURBEWERTUNG		Bewertete Tiere: 51				Alter (Monate): 0				Abstand v. Kalben (Tg.): 80			
Merkmale	Richtung	64	76	88	100	112	124	136	Richtung	RZ			
Rahmen										111			
Bemuskelung										114			
Fundament										110			
Euter										111			
Kreuzhöhe	klein								groß	109			
Beckenlänge	kurz								lang	89			
Hüftbreite	schmal								breit	109			
Rumpftiefe	seicht								tief	123			
Beckenneigung	eben								abfallend	95			
Sprg.winkelung	steil								säbelbeinig	81			
Spr.ausprägung	voll								trocken	96			
Fessel	durchtrübig								steil	113			
Trachten	niedrig								hoch	122			
Voreuterlänge	kurz								lang	107			
Sch.euterlänge	kurz								lang	111			
Sch.euteransatz	tief								hoch	110			
Zentralband	nicht ausg.								stark ausg.	99			
Euterboden	tief								hoch	102			
Strichlänge	kurz								lang	96			
Strichdicke	dünn								dick	105			
Strichstellung	nach außen								nach innen	117			
Strichplatzierung										105			
Euterreinheit	Nebenslr.								reines Euter	94			

# Molbo

HB-Nr. 172292  
DE 09 33371096  
\*20.03.2000



**Morrer** — Morwel  
                  — Beate  
**Prisma**   — Ralbo                     — Stromul  
                  — Prima

Zuchtwertschätzung D/A - August 2005						<b>GZW 119</b>	84%
	+905	-0,02	+36	-0,14	+24	<b>MW 119</b>	88%
	94	88	75			<b>FW 84</b>	85%
	102	74%		101	79%		114 86%
	112	37%					
	Kp 107	93%	Tp 108	83%	⊙ Km 100	68%	Tm 108 57%



Molli v. Molbo

*Milch*  
*Euter*  
*Fundament*

EXTERIEURBEWERTUNG		Bewertete Tiere: 61				Alter (Monate): 0				Abstand v. Kalben (Tg.): 84			
Merkmale	Richtung	64	76	88	100	112	124	136	Richtung	RZ			
Rahmen										94			
Bemuskelung										105			
Fundament										124			
Euter										111			
Kreuzhöhe	klein								groß	91			
Beckenlänge	kurz								lang	95			
Hüftbreite	schmal								breit	99			
Rumpftiefe	seicht								tief	108			
Beckenneigung	eben								abfallend	85			
Sprg.winkelung	steil								säbelbeinig	93			
Spr.ausprägung	voll								trocken	114			
Fessel	durchtrübig								steil	116			
Trachten	niedrig								hoch	113			
Voreuterlänge	kurz								lang	103			
Sch.euterlänge	kurz								lang	113			
Sch.euteransatz	tief								hoch	125			
Zentralband	nicht ausg.								stark ausg.	101			
Euterboden	tief								hoch	96			
Strichlänge	kurz								lang	102			
Strichdicke	dünn								dick	96			
Strichstellung	nach außen								nach innen	114			
Strichplatzierung										103			
Euterreinheit	Nebenslr.								reines Euter	104			



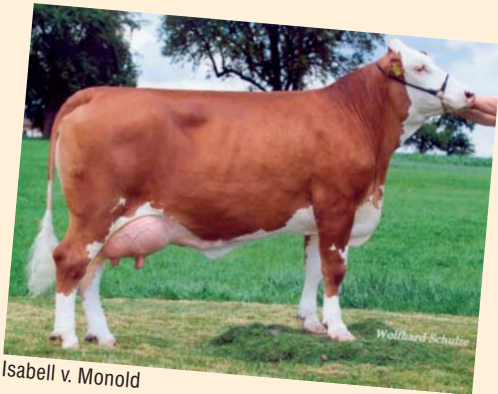
# Monold

HB 187946 LN DE 09 34699610  
\*21.07.2000

*59% Pigment*



*Allroundvererber*



Isabell v. Monold



<b>Morror</b>	—	—	Morwel	
			Beate	
<b>Hirse</b>	—	—	Renold	—
			Herta	Propeller

*Milch*  
*Inhaltsstoffe*  
*Euter*

Zuchtwertschätzung D/A - August 2005 **GZW 125** 77%

+881 +0,03 +45 +0,04 +36 **MW 127** 78%

90 100 104 **FW 93** 82%

105 60% 101 67% 111 76%

113 36%

Kp 91 91% Tp 96 80% **N** Km 106 60% Tm 106 50%



Isabell v. Monold

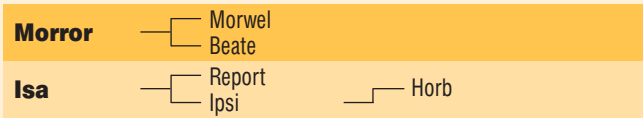
EXTERIEURBEWERTUNG		Bewertete Tiere: 36				Alter (Monate): 0		Abstand v. Kalben (Tg.): 76		
Merkmal	Richtung	64	76	88	100	112	124	136	Richtung	RZ
Rahmen										115
Bemuskelung										102
Fundament										106
Euter										119
Kreuzhöhe	klein								groß	116
Beckenlänge	kurz								lang	116
Hüftbreite	schmal								breit	111
Rumpftiefe	seicht								tief	111
Beckenneigung	eben								abfallend	108
Sprg.winkelung	steil								säbelbeinig	100
Spr.ausprägung	voll								trocken	101
Fessel	durchtrittig								steil	101
Trachten	niedrig								hoch	116
Voreuterlänge	kurz								lang	122
Sch.euterlänge	kurz								lang	114
Sch.euteransatz	tief								hoch	101
Zentralband	nicht ausg.								stark ausg.	97
Euterboden	tief								hoch	116
Strichlänge	kurz								lang	105
Strichdicke	dünn								dick	105
Strichstellung	nach außen								nach innen	111
Strichplatzierung										114
Euterreinheit	Nebenstr.								reines Euter	94

erwünschter Bereich

# Mepor

HB-Nr. 178573  
DE 09 33767399  
\*15.01.2000

*50% Pigment*



Zuchtwertschätzung D/A - August 2005						<b>GZW 125</b>	78%		
			+718	-0,03	+32	+0,01	+26	<b>MW 120</b>	81%
	120	100	103					<b>FW 118</b>	74%
	93	63%		103	70%		92	79%	
	114	36%							
	Kp 101	92%	Tp 100	81%	N	Km 97	63%	Tm 99	53%



Liv v. Mepor

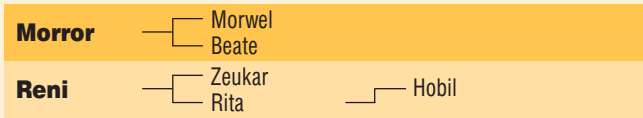
EXTERIEURBEWERTUNG		Bewertete Tiere: 44		Alter (Monate): 0		Abstand v. Kalben (Tg.): 74				
Merkmal	Richtung	64	76	88	100	112	124	136	Richtung	RZ
Rahmen										131
Bemuskelung										101
Fundament										107
Euter										128
Kreuzhöhe	klein								groß	133
Beckenlänge	kurz								lang	125
Hüftbreite	schmal								breit	115
Rumpftiefe	seicht								tief	120
Beckenneigung	eben								abfallend	114
Sprg.winkelung	steil								säbelbeinig	99
Sprg.ausprägung	voll								trocken	118
Fessel	durchtrittig								steil	103
Trachten	niedrig								hoch	92
Voreuterlänge	kurz								lang	122
Sch.euterlänge	kurz								lang	113
Sch.euteransatz	tief								hoch	116
Zentralband	nicht ausg.								stark ausg.	119
Euterboden	tief								hoch	120
Strichlänge	kurz								lang	92
Strichdicke	dünn								dick	96
Strichstellung	nach außen								nach innen	115
Strichplatzierung										106
Euterreinheit	Nebensst.								reines Euter	88

erwünschter Bereich

# Morrkar ET

HB-Nr. 426173  
DE 08 11549864  
\*21.04.2000

*31% Pigment*



Zuchtwertschätzung D/A - August 2005						<b>GZW 126</b>	82%		
			+640	+0,08	+34	+0,06	+27	<b>MW 121</b>	88%
	100	101	109					<b>FW 103</b>	79%
	99	80%		115	78%		106	86%	
	111	32%							
	Kp 101	91%	Tp 104	79%	N	Km 97	68%	Tm 104	57%



Alwine v. Morrkar

EXTERIEURBEWERTUNG		Bewertete Tiere: 56		Alter (Monate): 0		Abstand v. Kalben (Tg.): 78				
Merkmal	Richtung	64	76	88	100	112	124	136	Richtung	RZ
Rahmen										88
Bemuskelung										100
Fundament										110
Euter										123
Kreuzhöhe	klein								groß	86
Beckenlänge	kurz								lang	89
Hüftbreite	schmal								breit	102
Rumpftiefe	seicht								tief	91
Beckenneigung	eben								abfallend	106
Sprg.winkelung	steil								säbelbeinig	110
Sprg.ausprägung	voll								trocken	119
Fessel	durchtrittig								steil	101
Trachten	niedrig								hoch	102
Voreuterlänge	kurz								lang	118
Sch.euterlänge	kurz								lang	112
Sch.euteransatz	tief								hoch	114
Zentralband	nicht ausg.								stark ausg.	95
Euterboden	tief								hoch	94
Strichlänge	kurz								lang	90
Strichdicke	dünn								dick	98
Strichstellung	nach außen								nach innen	109
Strichplatzierung										116
Euterreinheit	Nebensst.								reines Euter	102

erwünschter Bereich

# Morrmer

HB-Nr. 426178  
DE 08 11546996  
\*29.04.2000

*45% Pigment*



# Nohorr

HB 415086  
LN DE 08 10629454  
\*05.05.1997

*53% Pigment*



**Morrer** — Morwel  
                  — Beate  
**Santa-Fee** — Renner  
                  — Salome      — Ronald

**Rexon** — Rex  
                  — Alexi  
**Gritli** — Horror  
                  — Gazelle      — Holb

Zuchtwertschätzung D/A - August 2005						<b>GZW 119</b>	83%
	+538	+0,28	+38	-0,10	+17	<b>MW 115</b>	89%
	107	99	100			<b>FW 106</b>	79%
	102	79%		101	79%		92 87%
	108	32%					
	Kp 106	92%	Tp 109	81%	Km 110	69%	Tm 115 58%

Zuchtwertschätzung D/A - August 2005						<b>GZW 124</b>	91%
	+682	+0,25	+45	+0,06	+30	<b>MW 124</b>	94%
	107	98	99			<b>FW 105</b>	83%
	108	90%		101	90%		105 94%
	102	68%					
	Kp 104	99%	Tp 100	97%	N Km 100	85%	Tm 97 77%



Irene v. Morrmer



EXTERIEURBEWERTUNG		Bewertete Tiere: 62			Alter (Monate): 0			Abstand v. Kalben (Tg.): 84		
Merkmal	Richtung	64	76	88	100	112	124	136	Richtung	RZ
Rahmen										121
Bemuskelung										90
Fundament										111
Euter										112
Kreuzhöhe	klein								groß	124
Beckenlänge	kurz								lang	122
Hüftbreite	schmal								breit	118
Rumpftiefe	seicht								tief	108
Beckenneigung	eben								abfallend	104
Sprg.winkelung	steil								säbelbeinig	95
Sprg.ausprägung	voll								trocken	104
Fessel	durchtrittig								steil	109
Trachten	niedrig								hoch	117
Voreuterlänge	kurz								lang	108
Sch.euterlänge	kurz								lang	110
Sch.euteransatz	tief								hoch	107
Zentralband	nicht ausg.								stark ausg.	92
Euterboden	tief								hoch	91
Strichlänge	kurz								lang	104
Strichdicke	dünn								dick	102
Strichstellung	nach außen								nach innen	105
Strichplatzierung										111
Euterreinheit	Nebenstr.								reines Euter	105

erwünschter Bereich

EXTERIEURBEWERTUNG		Bewertete Tiere: 58			Alter (Monate): 0			Abstand v. Kalben (Tg.): 73		
Merkmal	Richtung	64	76	88	100	112	124	136	Richtung	RZ
Rahmen										106
Bemuskelung										87
Fundament										105
Euter										101
Kreuzhöhe	klein								groß	108
Beckenlänge	kurz								lang	101
Hüftbreite	schmal								breit	95
Rumpftiefe	seicht								tief	109
Beckenneigung	eben								abfallend	91
Sprg.winkelung	steil								säbelbeinig	95
Sprg.ausprägung	voll								trocken	97
Fessel	durchtrittig								steil	101
Trachten	niedrig								hoch	107
Voreuterlänge	kurz								lang	102
Sch.euterlänge	kurz								lang	99
Sch.euteransatz	tief								hoch	99
Zentralband	nicht ausg.								stark ausg.	97
Euterboden	tief								hoch	106
Strichlänge	kurz								lang	98
Strichdicke	dünn								dick	101
Strichstellung	nach außen								nach innen	102
Strichplatzierung										97
Euterreinheit	Nebenstr.								reines Euter	111

erwünschter Bereich

# Ochus

HB 415123  
LN DE 08 11107210  
\*31.12.1998

*23% Pigment*



**Renner** — Renner Emira  
**Genua** — Stachus Geis — Horler

Zuchtwertschätzung D/A - August 2005					<b>GZW 116</b> 82%
	+619	+0,14	+34	-0,07	+20 <b>MW 117</b> 87%
	101	103	99		<b>FW 102</b> 71%
	95	81%		107	79%
	104	39%			
	Kp 110	88%	Tp 105	76%	Ⓛ Km 94 68% Tm 97 58%



Mutter Genua

*Milch*  
*Fundament*  
*Leichtgeburten*

EXTERIEURBEWERTUNG		Bewertete Tiere: 48		Alter (Monate): 0		Abstand v. Kalben (Tg.): 80				
Merkmale	Richtung	64	76	88	100	112	124	136	Richtung	RZ
Rahmen										109
Bemuskelung										100
Fundament										113
Euter										108
Kreuzhöhe	klein								groß	111
Beckenlänge	kurz								lang	108
Hüftbreite	schmal								breit	99
Rumpftiefe	seicht								tief	97
Beckenneigung	eben								abfallend	95
Sprg.winkelung	steil								säbelbeinig	94
Sprg.ausprägung	voll								trocken	99
Fessel	durchtrittig								steil	101
Trachten	niedrig								hoch	102
Voreuterlänge	kurz								lang	109
Sch.euterlänge	kurz								lang	111
Sch.euteransatz	tief								hoch	106
Zentralband	nicht ausg.								stark ausg.	115
Euterboden	tief								hoch	103
Strichlänge	kurz								lang	85
Strichdicke	dünn								dick	86
Strichstellung	nach außen								nach innen	121
Strichplatzierung										101
Euterreinheit	Nebenslr.								reines Euter	89

# Roboi

HB 426171  
LN DE 08 11403879  
\*27.09.1999

*58% Pigment*



**Romen** — Rom Utta  
**Gabi** — Bois Le Vin Gitte — Renner

Zuchtwertschätzung D/A - August 2005					<b>GZW 129</b> 82%
	+1222	-0,15	+43	-0,12	+34 <b>MW 126</b> 88%
	103	100	99		<b>FW 102</b> 79%
	115	81%		94	78%
	104	32%			
	Kp 107	91%	Tp 107	80%	Ⓛ Km 112 67% Tm 114 56%



Illinois v. Roboi

*Milch*  
*Euter*  
*Melkbarkeit*  
*Leichtgeburten*

EXTERIEURBEWERTUNG		Bewertete Tiere: 57		Alter (Monate): 0		Abstand v. Kalben (Tg.): 83				
Merkmale	Richtung	64	76	88	100	112	124	136	Richtung	RZ
Rahmen										94
Bemuskelung										88
Fundament										109
Euter										114
Kreuzhöhe	klein								groß	100
Beckenlänge	kurz								lang	87
Hüftbreite	schmal								breit	82
Rumpftiefe	seicht								tief	92
Beckenneigung	eben								abfallend	99
Sprg.winkelung	steil								säbelbeinig	109
Sprg.ausprägung	voll								trocken	113
Fessel	durchtrittig								steil	107
Trachten	niedrig								hoch	100
Voreuterlänge	kurz								lang	111
Sch.euterlänge	kurz								lang	113
Sch.euteransatz	tief								hoch	125
Zentralband	nicht ausg.								stark ausg.	114
Euterboden	tief								hoch	100
Strichlänge	kurz								lang	119
Strichdicke	dünn								dick	104
Strichstellung	nach außen								nach innen	115
Strichplatzierung										102
Euterreinheit	Nebenslr.								reines Euter	90



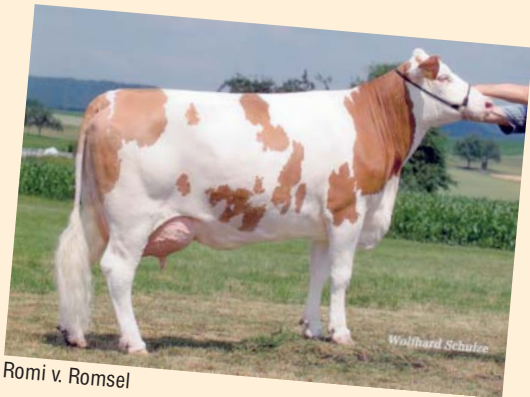
# Romsel

HB 426125 LN DE 08 11017046  
\*25.11.1998

*34% Pigment*



*Allroundvererber*



Romi v. Romsel



*Milch*  
*Melkbarkeit*  
*Leichtgeburten*  
*Fundament*

Zuchtwertschätzung D/A - August 2005 **GZW 130** 83%

+1054 -0,03 +42 -0,13 +29 **MW 123** 88%

103 102 100 **FW 103** 81%

114 80% 106 79% 113 87%

109 39%

Kp 116 91% Tp 116 79% Km 111 70% Tm 112 60%



Mate v. Romsel

EXTERIEURBEWERTUNG		Bewertete Tiere: 53				Alter (Monate): 0		Abstand v. Kalben (Tg.): 74		
Merkmal	Richtung	Relativzahl						Richtung	RZ	
		64	76	88	100	112	124	136		
Rahmen										96
Bemuskelung										109
Fundament										112
Euter										113
Kreuzhöhe	klein								groß	96
Beckenlänge	kurz								lang	93
Hüftbreite	schmal								breit	106
Rumpftiefe	seicht								tief	91
Beckenneigung	eben								abfallend	85
Sprg.winkelung	steil								säbelbeinig	78
Sprausprägung	voll								trocken	82
Fessel	durchtrittig								steil	114
Trachten	niedrig								hoch	111
Voreuterlänge	kurz								lang	114
Sch.euterlänge	kurz								lang	105
Sch.euteransatz	tief								hoch	103
Zentralband	nicht ausg.								stark ausg.	109
Euterboden	tief								hoch	100
Strichlänge	kurz								lang	94
Strichdicke	dünn								dick	98
Strichstellung	nach außen								nach innen	98
Strichplatzierung										108
Euterreinheit	Nebenstr.								reines Euter	103

erwünschter Bereich



# Walbo

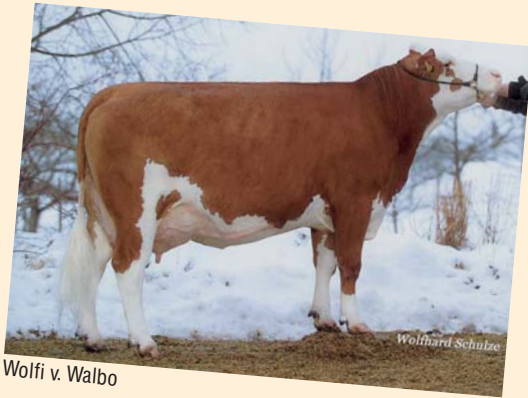
HB 178450 LN DE 09 32424862

\*03.05.1999



*Allroundvererber*

*54% Pigment*



Wolfi v. Walbo

<b>Wasen</b>	—	Horwein	
	—	Evi	
<b>Paola</b>	—	Ralbo	—
	—	Raschu	Hodscha

Zuchtwertschätzung D/A - August 2005

**GZW 117 85%**



+1015

+0,03

+45

-0,05

+33

**MW 126 90%**



90

97

94

**FW 89 81%**



109

85%



96

81%



90

88%



98

39%



Kp 104

91%

Tp 106

79%

N Km 93

70%

Tm 92

59%

*Euter*

*Milch*

*Fundament*



Wolfi v. Walbo

EXTERIEURBEWERTUNG		Bewertete Tiere: 63				Alter (Monate): 0				Abstand v. Kalben (Tg.): 79			
Merkmal	Richtung	Relativzahl								Richtung	RZ		
		64	76	88	100	112	124	136					
Rahmen										105			
Bemuskelung										95			
Fundament										107			
Euter										129			
Kreuzhöhe	klein								groß	110			
Beckenlänge	kurz								lang	98			
Hüftbreite	schmal								breit	92			
Rumpftiefe	seicht								tief	107			
Beckenneigung	eben								abfallend	90			
Sprg.winkelung	steil								säbelbeinig	91			
Sprausprägung	voll								trocken	107			
Fessel	durchtrittig								steil	101			
Trachten	niedrig								hoch	114			
Voreuterlänge	kurz								lang	131			
Sch.euterlänge	kurz								lang	117			
Sch.euteransatz	tief								hoch	125			
Zentralband	nicht ausg.								stark ausg.	127			
Euterboden	tief								hoch	98			
Strichlänge	kurz								lang	99			
Strichdicke	dünn								dick	93			
Strichstellung	nach außen								nach innen	112			
Strichplatzierung										103			
Euterreinheit	Nebenstr.								reines Euter	100			

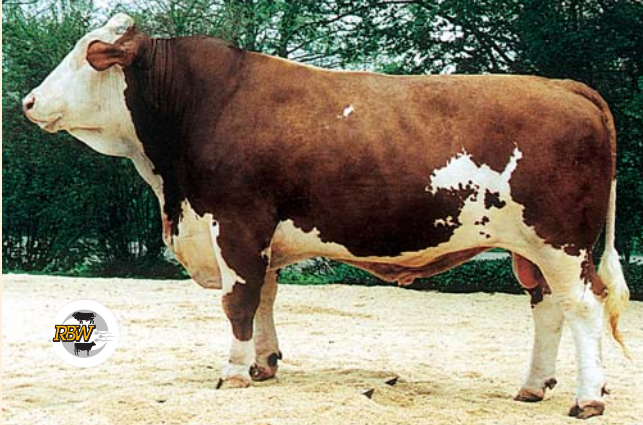
erwünschter Bereich

# Saroni

für Spezialisten

30% Pigment

HB 426122  
LN DE 08 11228469  
\*09.12.1998



RBW

# Zeurep

27% Pigment

HB 178503  
LN DE 09 33061797  
\*25.11.1999



RBW

**Strak** — Streif Rinde  
**Vroni** — Horror Viktoria — Radi

**Zeurad** — Zeukar Ella  
**Lire** — Report Linde — Horb

Zuchtwertschätzung D/A - August 2005 **GZW 127** 87%

	+1522	-0,08	+60	-0,05	+50	<b>MW 137</b>	93%
	91	102	110			<b>FW 96</b>	71%
	105	88%		103	87%		89 92%
	95	54%					
	Kp 85	92%	Tp 85	81%		Km 97	77% Tm 90 67%

Zuchtwertschätzung D/A - August 2005 **GZW 117** 86%

	+1166	-0,19	+36	-0,14	+30	<b>MW 123</b>	92%
	97	95	89			<b>FW 93</b>	85%
	126	86%		77	84%		97 90%
	101	33%					
	Kp 109	91%	Tp 110	80%		Km 100	71% Tm 107 60%



Tochter Bea



EXTERIEURBEWERTUNG		Bewertete Tiere: 68			Alter (Monate): 0			Abstand v. Kalben (Tg.): 77		
Merkmal	Richtung	64	76	88	100	112	124	136	Richtung	RZ
Rahmen										118
Bemuskelung										89
Fundament										105
Euter										98
Kreuzhöhe	klein								groß	126
Beckenlänge	kurz								lang	98
Hüftbreite	schmal								breit	104
Rumpftiefe	seicht								tief	109
Beckenneigung	eben								abfallend	120
Sprg.winkelung	steil								säbelbeinig	102
Spr.ausprägung	voll								trocken	113
Fessel	durchtrittig								steil	98
Trachten	niedrig								hoch	124
Voreuterlänge	kurz								lang	121
Sch.euterlänge	kurz								lang	125
Sch.euteransatz	tief								hoch	113
Zentralband	nicht ausg.								stark ausg.	105
Euterboden	tief								hoch	90
Strichlänge	kurz								lang	100
Strichdicke	dünn								dick	109
Strichstellung	nach außen								nach innen	97
Strichplatzierung										97
Euterreinheit	Nebenslr.								reines Euter	101

EXTERIEURBEWERTUNG		Bewertete Tiere: 93			Alter (Monate): 0			Abstand v. Kalben (Tg.): 82		
Merkmal	Richtung	64	76	88	100	112	124	136	Richtung	RZ
Rahmen										113
Bemuskelung										81
Fundament										95
Euter										111
Kreuzhöhe	klein								groß	125
Beckenlänge	kurz								lang	100
Hüftbreite	schmal								breit	99
Rumpftiefe	seicht								tief	87
Beckenneigung	eben								abfallend	112
Sprg.winkelung	steil								säbelbeinig	100
Spr.ausprägung	voll								trocken	122
Fessel	durchtrittig								steil	97
Trachten	niedrig								hoch	96
Voreuterlänge	kurz								lang	117
Sch.euterlänge	kurz								lang	102
Sch.euteransatz	tief								hoch	110
Zentralband	nicht ausg.								stark ausg.	111
Euterboden	tief								hoch	109
Strichlänge	kurz								lang	89
Strichdicke	dünn								dick	101
Strichstellung	nach außen								nach innen	110
Strichplatzierung										92
Euterreinheit	Nebenslr.								reines Euter	109



## Zeichenerklärung



**Milchleistung:** +788 -0.18 +24 +0.01 +27 MW 119 90% bedeutet: Zuchtwerte für Milchmenge, Fett-%, Fett-kg, Eiweiß-%, Eiweiß-kg. Der Milchwert ist ein Index, in dem Milch-, Fett- und Eiweiß-kg mit einer ökonomischen Gewichtung von 0:1:4 zusammengefasst sind; Sicherheit in %.



**Fleischleistung:** 116 104 110 FW 118 86% bedeutet: Relativzuchtwerte für Nettozunahme, Fleischanteil und Handelsklasse. Der Fleischwert fasst die drei Teilzuchtwerte zu einem Index zusammen; Sicherheit in %.



**Melkbarkeit:** Relativzuchtwert für Melkbarkeit; Sicherheit in %.



**Zellzahl:** Relativzuchtwert für Zellzahl als Indikator für die Eutergesundheit; Sicherheit in %.



**Persistenz:** Relativzuchtwert für das Durchhaltevermögen innerhalb der Laktation; Sicherheit in %.



**Nutzungsdauer:** Relativzuchtwert für Nutzungsdauer; Sicherheit in %.



**Abkalbedaten:** Relativzuchtwerte für paternale (p) und maternale Effekte (m) auf Kalbeverlauf (K) und Totgeburtenrate (T); Sicherheit in %.

normale Geburten

leichte Geburten

schwere Geburten



## Explication de signes



**Performance laitière:** +788 -0.18 +24 +0.01 +27 MW 119 90% signifie: valeur d'élevage pour quantité laitière, taux butyreux %, matière grasse kg, taux protéique %, matière protéique kg. MW est un index lait combinant quantité laitière, quantité de matière grasse, quantité de matière protéique avec une pondération économique de 0:1:4, coefficient de détermination en %.



**Performance de viande:** 116 104 110 FW 118 86% signifie: valeur d'élevage relative pour gain net, pourcentage de viande et classe marchande (EUROP). FW est un index viande combinant les trois valeurs d'élevages partielles; coefficient de détermination en %.



**Vitesse de traite:** valeur d'élevage relative pour vitesse de traite; coefficient de détermination en %.



**Cellules somatiques:** valeur d'élevage relative pour cellules somatiques; coefficient de détermination en %.



**Persistence:** valeur d'élevage relative pour la persistance durant la lactation; coefficient de détermination en %.



**Durée d'exploitation:** valeur d'élevage relative pour la durée d'exploitation; coefficient de détermination en %.



**Vêlages:** valeurs d'élevages relatives pour les effets paternels (p) et maternels (m) pour déroulement de vêlages (K) et mortalité (T); coefficient de détermination en %.

vêlages normales

vêlages faciles

vêlages difficiles



## Explanation of symbols



**Milk performance:** +788 -0.18 +24 +0.01 +27 MW 119 90% means: breeding values for milk quantity, butterfat-%, butterfat-kg, protein-%, protein-kg. MW is an index for milk combining milk-, butterfat- and protein quantity by means of an economic weighting of 0:1:4; reliability in %.



**Beef performance:** 116 104 110 FW 118 86% means: relative breeding values for net gain, percentage of meat in the carcass and quality class (EUROP). FW is an index for beef combining the three composites; reliability in %.



**Milking speed:** relative breeding value for milking speed; reliability in %.



**Somatic cell counts:** relative breeding value for somatic cell counts indicating udder health; reliability in %.



**Persistence:** relative breeding value for durability during the lactation; reliability in %.



**Productive lifetime:** relative breeding value for productive lifetime; reliability in %.



**Calving data:** relative breeding values for paternal (p) and maternal effects (m) on calving trend (K) and stillbirth rate (T); reliability in %.

normal calvings

easy calvings

difficult calvings



## Explicación de signos



**Producción de leche:** +788 -0.18 +24 +0.01 +27 MW119 90% significa: valor de cría para cantidad de leche, grasa %, grasa kg, proteína %, proteína kg. MW es un índice de leche que representa la suma de la cantidad de leche, grasa y proteína en la proporción económica 0:1:4; repetibilidad en %.



**Rendimiento de carne:** 116 104 110 FW 118 86% significa: valores de cría relativos para engorde neto, cantidad de carne y clasificación (EUROP). FW es un índice de carne que representa la suma de los valores parciales; repetibilidad en %.



**Ordeñabilidad:** valor de cría relativo para la ordeñabilidad; repetibilidad en %.



**Celulas somáticas:** valor de cría relativo para celulas somáticas indicado la sanidad de la ubre; repetibilidad en %.



**Persistencia:** valor de cría relativo para la persistencia durante la lactación; repetibilidad en %.



**Vida útil – longevidad:** valor de cría relativo para la vida útil – longevidad; repetibilidad en %.



**Datos de parto:** valores de cría relativos para los efectos paternos (p) y maternos (m) para el desarrollo de partos (K) y la mortalidad (T); repetibilidad en %.

partos normales

partos fáciles

partos difíciles