













## RBW-Zuchtwertinformationen für Holsteins

## Shord

geboren: 24.03.2006      Besitzer: RBW  
 Vater:    Shottle              HB 505534  
 Mutter:   Blume              MV: Ford  
             DE 00066189820    HB 505089

**HB 764050 - DE 000662646556**  
 Shord TVTLAE  
 ZWS-Datum (Milch): 06.12.2011

RZG 137		RZM 128		RZE 117		RZS 116		RZN 120		RZD 96		RZR 100	
<b>Milchleistung</b>	Töchter	Betriebe		Si %	Milch kg	Fett %	Fett kg	Eiweiß %	Eiweiß kg				
	73	49		89	1757	-0,32	38	-0,05	54				

Zuchtleistung		ZW paternal		Si %	ZW maternal		Si %
	Kalbeverlauf		<b>101</b>			<b>108</b>	
	Abkalbung	Totgeburt	<b>106</b>	<b>77</b>		<b>106</b>	<b>55</b>



★ Leistung

★ Exterieur

★ Eutergesundheit



Exterieur	Töchter	Betriebe	Si %	Milchtyp	Körper	Fundament	Euter
	50	35	79	99	116	111	112

	64	76	88	100	112	124	136
<b>Größe</b>	112	klein					groß
<b>Milchcharakter</b>	94	derb					edel
<b>Körpertiefe</b>	100	wenig					viel
<b>Stärke</b>	111	schwach					stark
<b>Beckenneigung</b>	112	anst.					abfallend
<b>Beckenbreite</b>	111	schmal					breit
<b>Hinterbeinwinkel.</b>	96	steil					gewinkelt
<b>Klauenwinkel</b>	114	flach					steil
<b>Sprunggelenk</b>	100	gesch.					trocken
<b>Hinterbeinstellg.</b>	97	ha. eng					par.
<b>Bewegung</b>	108	lahm					gut
<b>Hintereuterhöhe</b>	105	tief					hoch
<b>Zentralband</b>	105	schwach					stark
<b>Strichplatz.vorne</b>	107	außen					innen
<b>Strichplatz.hinten</b>	107	außen					innen
<b>Vordereuteraufh.</b>	107	lose					fest
<b>Eutertiefe</b>	112	tief					hoch
<b>Strichlänge</b>	96	kurz					lang



















## RBW-Zuchtwertinformationen für Holsteins

## Laumel

geboren: 19.12.2004      Besitzer: RBW  
 Vater:   Laudan            HB 810695  
 Mutter:  Gladys            MV: Jurnel ET  
           DE 00034661264    HB 760500

**HB 763693 - DE 000348613271**  
 Laumel TVTLAA  
 ZWS-Datum (Milch): 06.12.2011

<b>RZG 131</b>	<b>RZM 117</b>	<b>RZE 111</b>	<b>RZS 108</b>	<b>RZN 127</b>	<b>RZD 103</b>	<b>RZR 109</b>		
<b>Milchleistung</b>	Töchter	Betriebe	Si %	Milch kg	Fett %	Fett kg	Eiweiß %	Eiweiß kg
	<b>85</b>	<b>57</b>	<b>93</b>	<b>940</b>	<b>-0,05</b>	<b>33</b>	<b>0,03</b>	<b>35</b>

<b>Zuchtleistung</b>		ZW paternal	Si %	ZW maternal	Si %
	Kalbeverlauf	<b>106</b>		<b>101</b>	
	Abkalbung	<b>100</b>	<b>96</b>	<b>101</b>	<b>64</b>
	Totgeburt				



★ Leistung

★ Kuhfamilie

★ Nutzungsdauer



<b>Exterieur</b>	Töchter	Betriebe	Si %	Milchtyp	Körper	Fundament	Euter
	<b>59</b>	<b>46</b>	<b>81</b>	<b>96</b>	<b>89</b>	<b>112</b>	<b>115</b>

		64	76	88	100	112	124	136
<b>Größe</b>	<b>95</b>	klein						groß
<b>Milchcharakter</b>	<b>99</b>	derb						edel
<b>Körpertiefe</b>	<b>87</b>	wenig						viel
<b>Stärke</b>	<b>92</b>	schwach						stark
<b>Beckenneigung</b>	<b>101</b>	anst.						abfallend
<b>Beckenbreite</b>	<b>94</b>	schmal						breit
<b>Hinterbeinwinkel.</b>	<b>93</b>	steil						gewinkelt
<b>Klauenwinkel</b>	<b>108</b>	flach						steil
<b>Sprunggelenk</b>	<b>105</b>	gesch.						trocken
<b>Hinterbeinstellg.</b>	<b>101</b>	ha. eng						par.
<b>Bewegung</b>	<b>111</b>	lahm						gut
<b>Hintereuterhöhe</b>	<b>112</b>	tief						hoch
<b>Zentralband</b>	<b>116</b>	schwach						stark
<b>Strichplatz.vorne</b>	<b>97</b>	außen						innen
<b>Strichplatz.hinten</b>	<b>98</b>	außen						innen
<b>Vordereuteraufh.</b>	<b>109</b>	lose						fest
<b>Eutertiefe</b>	<b>110</b>	tief						hoch
<b>Strichlänge</b>	<b>106</b>	kurz						lang











## RBW-Zuchtwertinformationen für Holsteins

## Boford

geboren: 23.04.2007      Besitzer: RBW  
 Vater: Bolton              HB 505807  
 Mutter: Florenz            MV: Ford  
                  DE 00081245647    HB 505089

**HB 764424 - DE 000813747761**  
 Boford TVTL  
 ZWS-Datum (Milch): 06.12.2011

RZG 127		RZM 126		RZE 134		RZS 101		RZN 106		RZD 118		RZR 81	
<b>Milchleistung</b>	Töchter	Betriebe		Si %	Milch kg	Fett %	Fett kg	Eiweiß %	Eiweiß kg				
	51	42		82	1562	-0,02	62	-0,07	46				
<b>Zuchtleistung</b>				ZW paternal	Si %	ZW maternal	Si %						
			Kalbeverlauf	100		99							
	Abkalbung		Totgeburt	97	89	92	60						



- ★ Stärke & Tiefe
- ★ Leistung
- ★ Melkbarkeit



Exterieur	Töchter	Betriebe	Si %	Milchtyp	Körper	Fundament	Euter
	25	21	74	115	126	120	125

	64	76	88	100	112	124	136
<b>Größe</b>	114	klein					groß
<b>Milchcharakter</b>	110	derb					edel
<b>Körpertiefe</b>	126	wenig					viel
<b>Stärke</b>	117	schwach					stark
<b>Beckenneigung</b>	96	anst.					abfallend
<b>Beckenbreite</b>	112	schmal					breit
<b>Hinterbeinwinkel.</b>	99	steil					gewinkelt
<b>Klauenwinkel</b>	117	flach					steil
<b>Sprunggelenk</b>	110	gesch.					trocken
<b>Hinterbeinstellg.</b>	105	ha. eng					par.
<b>Bewegung</b>	114	lahm					gut
<b>Hintereuterhöhe</b>	115	tief					hoch
<b>Zentralband</b>	115	schwach					stark
<b>Strichplatz.vorne</b>	112	außen					innen
<b>Strichplatz.hinten</b>	111	außen					innen
<b>Vordereuteraufh.</b>	122	lose					fest
<b>Eutertiefe</b>	116	tief					hoch
<b>Strichlänge</b>	116	kurz					lang

## RBW-Zuchtwertinformationen für Holsteins

## Golio

geboren: 09.05.2006      Besitzer: RBW  
 Vater: Goldwin      HB 503839  
 Mutter: Saphir      MV: Bormio  
                  DE 00057895312      HB 505162

**HB 764159 - DE 000580641085**  
 Golio TVTLAB  
 ZWS-Datum (Milch): 06.12.2011

RZG 127		RZM 115		RZE 117		RZS 117		RZN 117		RZD 103		RZR 106	
<b>Milchleistung</b>	Töchter	Betriebe		Si %	Milch kg	Fett %	Fett kg	Eiweiß %	Eiweiß kg				
	80	61		89	1058	-0,05	39	-0,05	31				
<b>Zuchtleistung</b>				ZW paternal	Si %	ZW maternal	Si %						
			Kalbeverlauf	105		97							
	Abkalbung		Totgeburt	101	89	102	57						



★ Fundament

★ Eutergesundheit

★ Nutzungsdauer



Exterieur	Töchter	Betriebe	Si %	Milchtyp	Körper	Fundament	Euter
	55	43	79	113	99	118	112

	64	76	88	100	112	124	136
<b>Größe</b>	107	klein					groß
<b>Milchcharakter</b>	112	derb					edel
<b>Körpertiefe</b>	95	wenig					viel
<b>Stärke</b>	92	schwach					stark
<b>Beckenneigung</b>	113	anst.					abfallend
<b>Beckenbreite</b>	96	schmal					breit
<b>Hinterbeinwinkel.</b>	103	steil					gewinkelt
<b>Klauenwinkel</b>	101	flach					steil
<b>Sprunggelenk</b>	115	gesch.					trocken
<b>Hinterbeinstellg.</b>	110	ha. eng					par.
<b>Bewegung</b>	114	lahm					gut
<b>Hintereuterhöhe</b>	117	tief					hoch
<b>Zentralband</b>	123	schwach					stark
<b>Strichplatz.vorne</b>	107	außen					innen
<b>Strichplatz.hinten</b>	121	außen					innen
<b>Vordereuteraufh.</b>	105	lose					fest
<b>Eutertiefe</b>	103	tief					hoch
<b>Strichlänge</b>	97	kurz					lang

## RBW-Zuchtwertinformationen für Holsteins

## Goland

geboren: 10.02.2006      Besitzer: RBW  
 Vater: Goldwin      HB 503839  
 Mutter: Mari      MV: Riverland  
          DE 00066229170      HB 820498

**HB 764161 - DE 000662737234**  
 Goland TVTLAA  
 ZWS-Datum (Milch): 06.12.2011

RZG 126		RZM 112		RZE 113		RZS 122		RZN 119		RZD 102		RZR 112	
<b>Milchleistung</b>	Töchter	Betriebe		Si %	Milch kg	Fett %	Fett kg	Eiweiß %	Eiweiß kg				
	105	79		92	768	-0,10	22	0,03	29				

Zuchtleistung		ZW paternal		Si %	ZW maternal		Si %
	Kalbeverlauf		<b>99</b>			<b>106</b>	
	Abkalbung	Totgeburt	<b>101</b>	<b>88</b>		<b>105</b>	<b>62</b>



- ★ Euter
- ★ Eutergesundheit
- ★ Fruchtbarkeit



Exterieur	Töchter	Betriebe	Si %	Milchtyp	Körper	Fundament	Euter
	70	53	82	107	99	102	119

	64	76	88	100	112	124	136
<b>Größe</b>	104	klein					groß
<b>Milchcharakter</b>	103	derb					edel
<b>Körpertiefe</b>	98	wenig					viel
<b>Stärke</b>	91	schwach					stark
<b>Beckenneigung</b>	101	anst.					abfallend
<b>Beckenbreite</b>	95	schmal					breit
<b>Hinterbeinwinkel.</b>	100	steil					gewinkelt
<b>Klauenwinkel</b>	99	flach					steil
<b>Sprunggelenk</b>	106	gesch.					trocken
<b>Hinterbeinstellg.</b>	89	ha. eng					par.
<b>Bewegung</b>	107	lahm					gut
<b>Hintereuterhöhe</b>	110	tief					hoch
<b>Zentralband</b>	118	schwach					stark
<b>Strichplatz.vorne</b>	110	außen					innen
<b>Strichplatz.hinten</b>	112	außen					innen
<b>Vordereuteraufh.</b>	113	lose					fest
<b>Eutertiefe</b>	119	tief					hoch
<b>Strichlänge</b>	96	kurz					lang



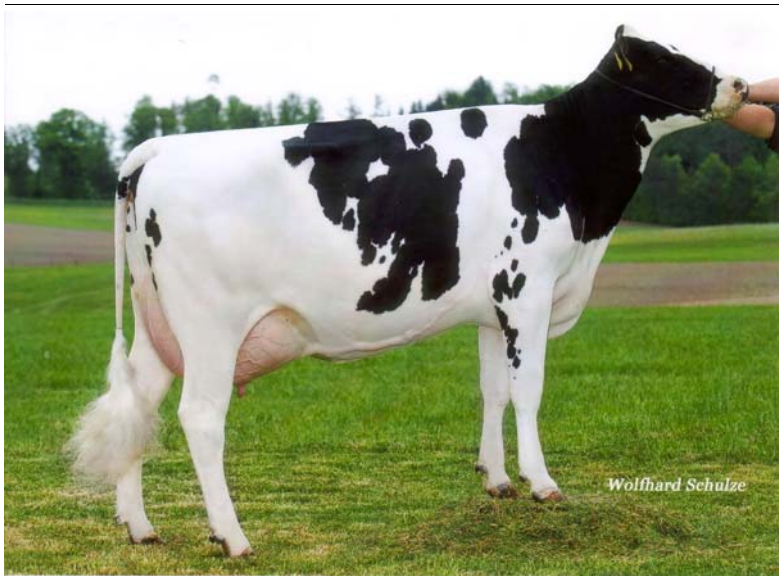
## RBW-Zuchtwertinformationen für Holsteins

## Matron

geboren: 26.05.2002      Besitzer: RBW  
 Vater:    Manat                      HB 830287  
 Mutter:   T P Claire              MV: Patron  
             DK 00244120099      HB 504475

**HB 762444 - NL 000349204965**  
 ALTA CAMACHO TVTLAB  
 ZWS-Datum (Milch): 06.12.2011

RZG 120		RZM 126		RZE 118		RZS 102		RZN 92		RZD 107		RZR 86	
<b>Milchleistung</b>	Töchter	Betriebe		Si %	Milch kg	Fett %	Fett kg	Eiweiß %	Eiweiß kg				
	744	438		99	1059	0,17	59	0,08	44				
<b>Zuchtleistung</b>				ZW paternal	Si %	ZW maternal	Si %						
			Kalbeverlauf	102		96							
	Abkalbung		Totgeburt	95	99	96	90						



★ Leistung

★ Inhaltsstoffe

★ Fundamente



Exterieur	Töchter	Betriebe	Si %	Milchtyp	Körper	Fundament	Euter
	220	157	93	105	112	117	109

	64	76	88	100	112	124	136
<b>Größe</b>	104	klein					groß
<b>Milchcharakter</b>	100	derb					edel
<b>Körpertiefe</b>	112	wenig					viel
<b>Stärke</b>	101	schwach					stark
<b>Beckenneigung</b>	92	anst.					abfallend
<b>Beckenbreite</b>	108	schmal					breit
<b>Hinterbeinwinkel.</b>	114	steil					gewinkelt
<b>Klauenwinkel</b>	109	flach					steil
<b>Sprunggelenk</b>	119	gesch.					trocken
<b>Hinterbeinstellg.</b>	113	ha. eng					par.
<b>Bewegung</b>	113	lahm					gut
<b>Hintereuterhöhe</b>	99	tief					hoch
<b>Zentralband</b>	108	schwach					stark
<b>Strichplatz.vorne</b>	101	außen					innen
<b>Strichplatz.hinten</b>	107	außen					innen
<b>Vordereuteraufh.</b>	110	lose					fest
<b>Eutertiefe</b>	107	tief					hoch
<b>Strichlänge</b>	98	kurz					lang











## RBW-Zuchtwertinformationen für Holsteins

## Falipo

geboren: 06.03.2003      Besitzer: RBW  
 Vater: Faber              HB 912913  
 Mutter: Pietje 514        MV: Tulip  
                                  NL 000256660889 HB 297406

**HB 996184 - NL 000343663571**  
 FALIPO TVTLAA  
 ZWS-Datum (Milch): 06.12.2011

RZG 125		RZM 124		RZE 109		RZS 99		RZN 111		RZD 111		RZR 94	
<b>Milchleistung</b>	Töchter	Betriebe		Si %	Milch kg	Fett %	Fett kg	Eiweiß %	Eiweiß kg				
	89	76		93	765	0,21	49	0,25	46				
<b>Zuchtleistung</b>				ZW paternal	Si %	ZW maternal	Si %						
			Kalbeverlauf	106		107							
		Abkalbung	Totgeburt	97	92	105	60						



★ Inhaltsstoffe

★ Euter

★ Leichtgeburten



Exterieur	Töchter	Betriebe	Si %	Milchtyp	Körper	Fundament	Euter
	63	55	81	112	94	105	112

	64	76	88	100	112	124	136
<b>Größe</b>	97	klein					groß
<b>Milchcharakter</b>	112	derb					edel
<b>Körpertiefe</b>	95	wenig					viel
<b>Stärke</b>	90	schwach					stark
<b>Beckenneigung</b>	114	anst.					abfallend
<b>Beckenbreite</b>	103	schmal					breit
<b>Hinterbeinwinkel.</b>	106	steil					gewinkelt
<b>Klauenwinkel</b>	81	flach					steil
<b>Sprunggelenk</b>	120	gesch.					trocken
<b>Hinterbeinstellg.</b>	96	ha. eng					par.
<b>Bewegung</b>	105	lahm					gut
<b>Hintereuterhöhe</b>	118	tief					hoch
<b>Zentralband</b>	110	schwach					stark
<b>Strichplatz.vorne</b>	102	außen					innen
<b>Strichplatz.hinten</b>	113	außen					innen
<b>Vordereuteraufh.</b>	100	lose					fest
<b>Eutertiefe</b>	105	tief					hoch
<b>Strichlänge</b>	92	kurz					lang

