

★ Allrounder

★ Leistung

★ Persistenz

Wille

HB 00426617 / DE 000813516428 geb. 09.04.2006

ZWS: 13.12.2011

Winnipeg  
\* Humlang

EUROgenetik  
RINDERBESAMUNG



**GZW 147**

**MW 136**

**FW 103**

118 Tö 1396 kg -0,18% F 42 kg F 0,03% E 51 kg E 92% Si

Rahmen 111 Bemuskelung 100 Fundament 119 Euter 113

FIT 126 ME 118 ZZ 111 ND 117 Pers. 122 Kalbeverl. 106 Kas.

		64	76	88	100	112	124	136	
Rahmen	111				■	■			
Bemuskelung	100				■	■			
Fundament	119				■	■			
Euter	113				■	■			
Kreuzhöhe	114 klein				■	■			groß
Körperlänge	115 kurz				■	■			lang
Hüftbreite	102 schmal				■	■			breit
Rumpftiefe	106 seicht				■	■			tief
Beckenneigung	102 eben				■	■			abfallend
Sprg.winkelung	106 steil			■	■	■			säbelbeinig
Sprg.ausprägung	106 voll				■	■			trocken
Fessel	116 durchtrittig				■	■			steil
Trachten	116 niedrig				■	■			hoch
Voreuterlänge	96 kurz				■	■			lang
Sch.euterlänge	120 kurz				■	■			lang
Voreuteraufhäng.	98 locker				■	■			fest
Zentralband	111 nicht ausg.				■	■			stark ausg.
Euterboden	96 tief				■	■			hoch
Strichlänge	79 kurz		■	■	■	■			lang
Strichdicke	99 dünn				■	■			dick
Strichstellung	105 nach außen				■	■			nach innen
Strichplatzierung	107 außen				■	■			innen
Euterreinheit	109 Nebenstr.				■	■			reines Euter

■ erwünschter Bereich

- ★ Leistung
- ★ Euterqualität
- ★ Melkbarkeit

# Iwinn

HB 00179778 / DE 000943339613 geb. 16.12.2009

ZWS: 13.12.2011



**Resolut**  
\* **Winnipeg**



**GZW 138**

**MW 130**

**FW 114**

0 Tö 1387 kg -0,24% F 36 kg F -0,13% E 37 kg E 66% Si

Rahmen 97 Bemuskelung 102 Fundament 108 Euter 115

FIT 113 ME 117 ZZ 108 ND 106 Pers. 121 Kalbeverl. 94 Kas. AB

		64	76	88	100	112	124	136		
Rahmen	97				■					
Bemuskelung	102				■					
Fundament	108				■					
Euter	115				■					
Kreuzhöhe	97 klein				■					groß
Körperlänge	100 kurz				■					lang
Hüftbreite	102 schmal				■					breit
Rumpftiefe	98 seicht				■					tief
Beckenneigung	103 eben				■					abfallend
Sprg.winkelung	103 steil			■						säbelbeinig
Sprg.ausprägung	105 voll				■					trocken
Fessel	105 durchtrittig				■					steil
Trachten	105 niedrig				■					hoch
Voreuterlänge	105 kurz				■					lang
Sch.euterlänge	102 kurz				■					lang
Voreuteraufhäng.	108 locker				■					fest
Zentralband	99 nicht ausg.				■					stark ausg.
Euterboden	109 tief				■					hoch
Strichlänge	93 kurz				■					lang
Strichdicke	101 dünn				■					dick
Strichstellung	109 nach außen				■					nach innen
Strichplatzierung	105 außen				■					innen
Euterreinheit	106 Nebenstr.				■					reines Euter

■ erwünschter Bereich

- ★ Leistung
- ★ Eiweiss
- ★ Euter

# Rauwat

HB 00426909 / DE 000814271695 geb. 31.10.2009  
ZWS: 13.12.2011

Rau  
\* Waterberg



**GZW 135**

**MW 128**

**FW 106**

0 Tö 880 kg -0,05% F 32 kg F 0,06% E 35 kg E 67% Si

Rahmen 106 Bemuskelung 98 Fundament 103 Euter 114

FIT 116 ME 116 ZZ 110 ND 113 Pers. 96 Kalbeverl. 87 Kas. AB

		64	76	88	100	112	124	136	
Rahmen	106				■				
Bemuskelung	98				■				
Fundament	103				■				
Euter	114				■				
Kreuzhöhe	105 klein				■				groß
Körperlänge	108 kurz				■				lang
Hüftbreite	106 schmal				■				breit
Rumpftiefe	110 seicht				■				tief
Beckenneigung	91 eben			■	■				abfallend
Sprg.winkelung	104 steil			■	■				säbelbeinig
Sprg.ausprägung	98 voll				■				trocken
Fessel	96 durchtrittig				■				steil
Trachten	101 niedrig				■				hoch
Voreuterlänge	106 kurz				■				lang
Sch.euterlänge	116 kurz				■				lang
Voreuteraufhäng.	101 locker				■				fest
Zentralband	117 nicht ausg.				■				stark ausg.
Euterboden	103 tief				■				hoch
Strichlänge	97 kurz				■				lang
Strichdicke	95 dünn				■				dick
Strichstellung	110 nach außen				■				nach innen
Strichplatzierung	99 außen				■				innen
Euterreinheit	101 Nebenstr.				■				reines Euter

■ erwünschter Bereich

- ★ Leistung
- ★ Nutzungsdauer
- ★ Leichtgeburten

**Wio**

HB 00426575 / DE 000940930419 geb. 12.06.2006

ZWS: 13.12.2011



**Winnipeg**  
\* Regio



**GZW 135**

**MW 121**

**FW 113**

85 Tö    999 kg    -0,18% F    26 kg F    -0,07% E    29 kg E    89% Si

Rahmen 91    Bemuskelung 111    Fundament 107    Euter 111

FIT 125    ME 107    ZZ 117    ND 120    Pers. 113    Kalbeverl. 105    Kas. AA

		64	76	88	100	112	124	136	
Rahmen	91				■				
Bemuskelung	111				■				
Fundament	107				■				
Euter	111				■				
Kreuzhöhe	93 klein				■				groß
Körperlänge	94 kurz				■				lang
Hüftbreite	89 schmal				■				breit
Rumpftiefe	97 seicht				■				tief
Beckenneigung	116 eben				■				abfallend
Sprg.winkelung	83 steil				■				säbelbeinig
Sprg.ausprägung	89 voll				■				trocken
Fessel	109 durchtrittig				■				steil
Trachten	111 niedrig				■				hoch
Voreuterlänge	100 kurz				■				lang
Sch.euterlänge	104 kurz				■				lang
Voreuteraufhäng.	107 locker				■				fest
Zentralband	102 nicht ausg.				■				stark ausg.
Euterboden	105 tief				■				hoch
Strichlänge	78 kurz				■				lang
Strichdicke	92 dünn				■				dick
Strichstellung	109 nach außen				■				nach innen
Strichplatzierung	105 außen				■				innen
Euterreinheit	108 Nebenstr.				■				reines Euter

■ erwünschter Bereich

- ★ Rahmen
- ★ Fitness
- ★ Euterqualität

# Manuap

HB 00162910 / DE 000974585475 geb. 14.06.2009

ZWS: 13.12.2011



**Manitoba**  
**\* Ruap**



**GZW 134**

**MW 122**

**FW 105**

0 Tö 680 kg 0,10% F 36 kg F -0,02% E 22 kg E 67% Si

Rahmen 110 Bemuskelung 108 Fundament 106 Euter 117

FIT 125 ME 108 ZZ 111 ND 123 Pers. 109 Kalbeverl. 97 Kas. AB

		64	76	88	100	112	124	136		
<b>Rahmen</b>	110				■					
<b>Bemuskelung</b>	108				■					
<b>Fundament</b>	106				■					
<b>Euter</b>	117				■					
<b>Kreuzhöhe</b>	110 klein				■					groß
<b>Körperlänge</b>	108 kurz				■					lang
<b>Hüftbreite</b>	106 schmal				■					breit
<b>Rumpftiefe</b>	109 seicht				■					tief
<b>Beckenneigung</b>	93 eben				■					abfallend
<b>Sprg.winkelung</b>	101 steil				■					säbelbeinig
<b>Sprg.ausprägung</b>	96 voll				■					trocken
<b>Fessel</b>	100 durchtrittig				■					steil
<b>Trachten</b>	110 niedrig				■					hoch
<b>Voreuterlänge</b>	102 kurz				■					lang
<b>Sch.euterlänge</b>	105 kurz				■					lang
<b>Voreuteraufhäng.</b>	114 locker				■					fest
<b>Zentralband</b>	93 nicht ausg.				■					stark ausg.
<b>Euterboden</b>	113 tief				■					hoch
<b>Strichlänge</b>	87 kurz				■					lang
<b>Strichdicke</b>	83 dünn				■					dick
<b>Strichstellung</b>	104 nach außen				■					nach innen
<b>Strichplatzierung</b>	103 außen				■					innen
<b>Euterreinheit</b>	104 Nebenstr.				■					reines Euter

■ erwünschter Bereich

- ★ Kuhfamilie
- ★ Leistung
- ★ Euter

# Odin

HB 00426917 / DE 000814437702 geb. 23.12.2009

ZWS: 13.12.2011



**Hupsol**  
\* Engadin \*T



**GZW 134**

**MW 115**

**FW 118**

0 Tö 877 kg -0,29% F 13 kg F -0,12% E 21 kg E 65% Si

Rahmen 105 Bemuskelung 108 Fundament 112 Euter 117

FIT 129 ME 107 ZZ 114 ND 122 Pers. 119 Kalbeverl. 99 Kas. AA

		64	76	88	100	112	124	136	
Rahmen	105				■				
Bemuskelung	108				■				
Fundament	112				■				
Euter	117				■				
Kreuzhöhe	108				■				klein / groß
Körperlänge	108				■				kurz / lang
Hüftbreite	101				■				schmal / breit
Rumpftiefe	98				■				seicht / tief
Beckenneigung	112				■				eben / abfallend
Sprg.winkelung	99			■					steil / säbelbeinig
Sprg.ausprägung	104				■				voll / trocken
Fessel	99				■				durchtrittig / steil
Trachten	101				■				niedrig / hoch
Voreuterlänge	118				■				kurz / lang
Sch.euterlänge	110				■				kurz / lang
Voreuteraufhäng.	109				■				locker / fest
Zentralband	106				■				nicht ausg. / stark ausg.
Euterboden	107				■				tief / hoch
Strichlänge	90			■					kurz / lang
Strichdicke	98				■				dünn / dick
Strichstellung	116				■				nach außen / nach innen
Strichplatzierung	107				■				außen / innen
Euterreinheit	99				■				Nebenstr. / reines Euter

■ erwünschter Bereich

- ★ Fitness
- ★ Leistung
- ★ Fundament

# Manstress

HB 00426790 / DE 000813927335 geb. 28.02.2008

ZWS: 13.12.2011



**Manitoba**  
**\* Hostress**



**GZW 131**

**MW 122**

**FW 95**

0 Tö 847 kg -0,10% F 27 kg F -0,02% E 28 kg E 67% Si

Rahmen 116 Bemuskelung 109 Fundament 120 Euter 106

FIT 127 ME 105 ZZ 107 ND 118 Pers. 122 Kalbeverl. 101 Kas. AA

		64	76	88	100	112	124	136	
Rahmen	116				■				
Bemuskelung	109				■				
Fundament	120				■				
Euter	106				■				
Kreuzhöhe	114 klein				■				groß
Körperlänge	109 kurz				■				lang
Hüftbreite	114 schmal				■				breit
Rumpftiefe	120 seicht				■				tief
Beckenneigung	110 eben				■				abfallend
Sprg.winkelung	108 steil			■					säbelbeinig
Sprg.ausprägung	118 voll				■				trocken
Fessel	107 durchtrittig				■				steil
Trachten	111 niedrig				■				hoch
Voreuterlänge	99 kurz				■				lang
Sch.euterlänge	106 kurz				■				lang
Voreuteraufhäng.	107 locker				■				fest
Zentralband	107 nicht ausg.				■				stark ausg.
Euterboden	98 tief				■				hoch
Strichlänge	87 kurz			■					lang
Strichdicke	97 dünn				■				dick
Strichstellung	112 nach außen				■				nach innen
Strichplatzierung	107 außen				■				innen
Euterreinheit	102 Nebenstr.				■				reines Euter

■ erwünschter Bereich

- ★ Fitness
- ★ Eutergesundheit
- ★ Nutzungsdauer

# MALHEG

HB 10426942 / DE 000814709043 geb. 07.11.2010  
ZWS: 13.12.2011



**Malhaxl**  
**\* WINNIPEG**



**GZW 131**

**MW 119**

**FW 95**

0 Tö 862 kg -0,13% F 25 kg F -0,09% E 23 kg E 65% Si

Rahmen 104 Bemuskelung 105 Fundament 118 Euter 120

FIT 135 ME 103 ZZ 122 ND 125 Pers. 114 Kalbeverl. 106 Kas.

		64	76	88	100	112	124	136	
Rahmen	104				■				
Bemuskelung	105				■				
Fundament	118				■				
Euter	120				■				
Kreuzhöhe	101 klein				■				groß
Körperlänge	98 kurz				■				lang
Hüftbreite	105 schmal				■				breit
Rumpftiefe	113 seicht				■				tief
Beckenneigung	93 eben				■				abfallend
Sprg.winkelung	90 steil				■				säbelbeinig
Sprg.ausprägung	101 voll				■				trocken
Fessel	111 durchtrittig				■				steil
Trachten	110 niedrig				■				hoch
Voreuterlänge	113 kurz				■				lang
Sch.euterlänge	113 kurz				■				lang
Voreuteraufhäng.	109 locker				■				fest
Zentralband	117 nicht ausg.				■				stark ausg.
Euterboden	108 tief				■				hoch
Strichlänge	74 kurz				■				lang
Strichdicke	87 dünn				■				dick
Strichstellung	121 nach außen				■				nach innen
Strichplatzierung	108 außen				■				innen
Euterreinheit	108 Nebenstr.				■				reines Euter

■ erwünschter Bereich

- ★ Leistung
- ★ Kuhfamilie
- ★ Euter

# Ogad

HB 00426932 / DE 000814688192 geb. 13.05.2010

ZWS: 13.12.2011



**Hupsol**  
\* Engadin \*T



**GZW 131**

**MW 117**

**FW 119**

0 Tö 956 kg -0,27% F 18 kg F -0,13% E 22 kg E 67% Si

Rahmen 98 Bemuskelung 107 Fundament 108 Euter 118

FIT 118 ME 109 ZZ 109 ND 115 Pers. 121 Kalbeverl. 95 Kas. AA

		64	76	88	100	112	124	136	
Rahmen	98				■				
Bemuskelung	107				■				
Fundament	108				■				
Euter	118				■				
Kreuzhöhe	104 klein				■				groß
Körperlänge	97 kurz				■				lang
Hüftbreite	96 schmal				■				breit
Rumpftiefe	84 seicht			■					tief
Beckenneigung	109 eben				■				abfallend
Sprg.winkelung	93 steil			■					säbelbeinig
Sprg.ausprägung	99 voll				■				trocken
Fessel	102 durchtrittig				■				steil
Trachten	96 niedrig				■				hoch
Voreuterlänge	113 kurz				■				lang
Sch.euterlänge	101 kurz				■				lang
Voreuteraufhäng.	112 locker				■				fest
Zentralband	107 nicht ausg.				■				stark ausg.
Euterboden	114 tief				■				hoch
Strichlänge	84 kurz			■					lang
Strichdicke	89 dünn			■					dick
Strichstellung	115 nach außen				■				nach innen
Strichplatzierung	109 außen				■				innen
Euterreinheit	105 Nebenstr.				■				reines Euter

■ erwünschter Bereich

- ★ Euter
- ★ Rahmen
- ★ Fleischleistung

# VALOT

HB 00193085 / DE 000945488922 geb. 19.09.2010

ZWS: 13.12.2011



**Rawalf**  
\* **GEBALOT**



**GZW 130**

**MW 120**

**FW 110**

0 Tö 742 kg -0,06% F 26 kg F -0,03% E 23 kg E 64% Si

Rahmen 109 Bemuskelung 112 Fundament 114 Euter 129

FIT 114 ME 120 ZZ 101 ND 112 Pers. 107 Kalbeverl. 103 Kas. AA

		64	76	88	100	112	124	136	
Rahmen	109				■	■			
Bemuskelung	112				■	■			
Fundament	114				■	■			
Euter	129				■	■	■		
Kreuzhöhe	109 klein				■	■			groß
Körperlänge	110 kurz				■	■			lang
Hüftbreite	108 schmal				■	■			breit
Rumpftiefe	107 seicht				■	■			tief
Beckenneigung	107 eben				■	■			abfallend
Sprg.winkelung	105 steil			■					säbelbeinig
Sprg.ausprägung	112 voll				■	■			trocken
Fessel	119 durchtrittig				■	■	■		steil
Trachten	109 niedrig				■	■			hoch
Voreuterlänge	117 kurz				■	■			lang
Sch.euterlänge	101 kurz				■				lang
Voreuteraufhäng.	113 locker				■	■			fest
Zentralband	113 nicht ausg.				■	■			stark ausg.
Euterboden	124 tief				■	■	■		hoch
Strichlänge	96 kurz				■	■			lang
Strichdicke	96 dünn				■	■			dick
Strichstellung	117 nach außen				■	■			nach innen
Strichplatzierung	110 außen				■	■			innen
Euterreinheit	107 Nebenstr.				■	■			reines Euter

■ erwünschter Bereich

- ★ Leistung
- ★ Melkbarkeit
- ★ Blutführung

# Reonis

HB 00426870 / DE 000814316230 geb. 23.04.2009

ZWS: 13.12.2011



**Renwart**  
**\* Dionis**



**GZW 129**

**MW 130**

**FW 105**

0 Tö 1316 kg -0,22% F 36 kg F -0,11% E 37 kg E 64% Si

Rahmen 95 Bemuskelung 97 Fundament 105 Euter 109

FIT 101 ME 122 ZZ 103 ND 105 Pers. 98 Kalbeverl. 101 Kas. AB

		64	76	88	100	112	124	136	
Rahmen	95				■				
Bemuskelung	97				■				
Fundament	105				■				
Euter	109				■				
Kreuzhöhe	98 klein				■				groß
Körperlänge	97 kurz				■				lang
Hüftbreite	94 schmal				■				breit
Rumpftiefe	92 seicht				■				tief
Beckenneigung	93 eben				■				abfallend
Sprg.winkelung	106 steil			■					säbelbeinig
Sprg.ausprägung	104 voll				■				trocken
Fessel	108 durchtrittig				■				steil
Trachten	106 niedrig				■				hoch
Voreuterlänge	114 kurz				■				lang
Sch.euterlänge	110 kurz				■				lang
Voreuteraufhäng.	100 locker				■				fest
Zentralband	98 nicht ausg.				■				stark ausg.
Euterboden	106 tief				■				hoch
Strichlänge	95 kurz				■				lang
Strichdicke	86 dünn			■					dick
Strichstellung	103 nach außen				■				nach innen
Strichplatzierung	97 außen				■				innen
Euterreinheit	106 Nebenstr.				■				reines Euter

■ erwünschter Bereich

- ★ Leistung
- ★ Inhaltsstoffe
- ★ Leichtgeburten

# Vanel \*TA

HB 00426573 / DE 000940481786 geb. 10.06.2006

ZWS: 13.12.2011



**Vanstein**  
**\* Romel (A)**



**GZW 129**

**MW 120**

**FW 110**

107 Tö    746 kg    -0,04% F    27 kg F    0,02% E    27 kg E    92% Si

Rahmen 100    Bemuskelung 96    Fundament 111    Euter 114

FIT 115    ME 108    ZZ 98    ND 111    Pers. 117    Kalbeverl. 116    Kas. AA

		64	76	88	100	112	124	136	
Rahmen	100				■				
Bemuskelung	96				■				
Fundament	111				■	■			
Euter	114				■	■			
Kreuzhöhe	96 klein				■				groß
Körperlänge	99 kurz				■				lang
Hüftbreite	105 schmal				■	■			breit
Rumpftiefe	110 seicht				■	■			tief
Beckenneigung	86 eben			■	■				abfallend
Sprg.winkelung	95 steil			■	■				säbelbeinig
Sprg.ausprägung	108 voll				■	■			trocken
Fessel	103 durchtrittig				■	■			steil
Trachten	104 niedrig				■	■			hoch
Voreuterlänge	110 kurz				■	■			lang
Sch.euterlänge	101 kurz				■				lang
Voreuteraufhäng.	98 locker				■				fest
Zentralband	106 nicht ausg.				■	■			stark ausg.
Euterboden	97 tief				■				hoch
Strichlänge	79 kurz	■	■	■	■				lang
Strichdicke	98 dünn				■				dick
Strichstellung	123 nach außen				■	■	■		nach innen
Strichplatzierung	118 außen				■	■	■		innen
Euterreinheit	106 Nebenstr.				■				reines Euter

■ erwünschter Bereich

- ★ Fitness
- ★ Fundament
- ★ Euter

**Ofir**

HB 00426899 / DE 000974586063 geb. 01.09.2009  
ZWS: 13.12.2011

**Hupsol  
\* Safir**



**GZW 129**

**MW 117**

**FW 97**

0 Tö 731 kg -0,13% F 20 kg F -0,05% E 21 kg E 65% Si

Rahmen 105 Bemuskelung 101 Fundament 121 Euter 130

FIT 132 ME 114 ZZ 113 ND 126 Pers. 115 Kalbeverl. 110 Kas. AA

		64	76	88	100	112	124	136	
Rahmen	105				■				
Bemuskelung	101				■				
Fundament	121				■				
Euter	130				■				
Kreuzhöhe	103 klein				■				groß
Körperlänge	111 kurz				■				lang
Hüftbreite	107 schmal				■				breit
Rumpftiefe	105 seicht				■				tief
Beckenneigung	102 eben				■				abfallend
Sprg.winkelung	103 steil			■					säbelbeinig
Sprg.ausprägung	114 voll				■				trocken
Fessel	108 durchtrittig				■				steil
Trachten	106 niedrig				■				hoch
Voreuterlänge	114 kurz				■				lang
Sch.euterlänge	111 kurz				■				lang
Voreuteraufhäng.	103 locker				■				fest
Zentralband	120 nicht ausg.				■				stark ausg.
Euterboden	115 tief				■				hoch
Strichlänge	93 kurz				■				lang
Strichdicke	97 dünn				■				dick
Strichstellung	126 nach außen				■				nach innen
Strichplatzierung	125 außen				■				innen
Euterreinheit	115 Nebenstr.				■				reines Euter

■ erwünschter Bereich

- ★ Leistung
- ★ Euter
- ★ Fitness

# Renipeg

HB 00426896 / DE 000974586667 geb. 11.08.2009  
ZWS: 13.12.2011



**Renwart**  
**\* Winnipeg**



**GZW 128**

**MW 123**

**FW 110**

0 Tö 955 kg -0,17% F 25 kg F -0,05% E 29 kg E 65% Si

Rahmen 93 Bemuskelung 96 Fundament 110 Euter 111

FIT 109 ME 113 ZZ 107 ND 118 Pers. 91 Kalbeverl. 96 Kas. AA

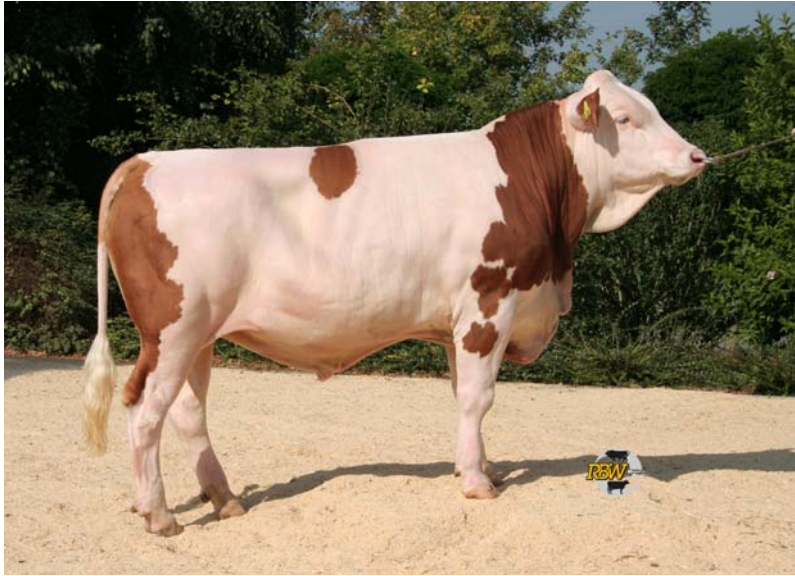
		64	76	88	100	112	124	136	
Rahmen	93				■				
Bemuskelung	96				■				
Fundament	110				■				
Euter	111				■				
Kreuzhöhe	97 klein				■				groß
Körperlänge	99 kurz				■				lang
Hüftbreite	90 schmal				■				breit
Rumpftiefe	88 seicht				■				tief
Beckenneigung	103 eben				■				abfallend
Sprg.winkelung	107 steil				■				säbelbeinig
Sprg.ausprägung	111 voll				■				trocken
Fessel	104 durchtrittig				■				steil
Trachten	108 niedrig				■				hoch
Voreuterlänge	109 kurz				■				lang
Sch.euterlänge	111 kurz				■				lang
Voreuteraufhäng.	110 locker				■				fest
Zentralband	103 nicht ausg.				■				stark ausg.
Euterboden	105 tief				■				hoch
Strichlänge	77 kurz				■				lang
Strichdicke	90 dünn				■				dick
Strichstellung	111 nach außen				■				nach innen
Strichplatzierung	108 außen				■				innen
Euterreinheit	105 Nebenstr.				■				reines Euter

■ erwünschter Bereich

- ★ Leistung
- ★ Nutzungsdauer
- ★ Fundament

# Ippo et

HB 00426940 / DE 000814688209 geb. 17.07.2010  
ZWS: 13.12.2011



**Ilion**  
**\* Hippo**



**GZW 128**

**MW 122**

**FW 108**

0 Tö 986 kg -0,14% F 29 kg F -0,11% E 25 kg E 68% Si

Rahmen 103 Bemuskelung 101 Fundament 119 Euter 114

FIT 113 ME 104 ZZ 105 ND 114 Pers. 101 Kalbeverl. 101 Kas. BB

		64	76	88	100	112	124	136	
Rahmen	103				■				
Bemuskelung	101				■				
Fundament	119				■	■			
Euter	114				■	■			
Kreuzhöhe	97 klein				■				groß
Körperlänge	104 kurz				■				lang
Hüftbreite	114 schmal				■	■			breit
Rumpftiefe	112 seicht				■	■			tief
Beckenneigung	94 eben				■	■			abfallend
Sprg.winkelung	107 steil			■					säbelbeinig
Sprg.ausprägung	107 voll				■				trocken
Fessel	117 durchtrittig				■	■			steil
Trachten	115 niedrig				■	■			hoch
Voreuterlänge	127 kurz				■	■	■		lang
Sch.euterlänge	111 kurz				■	■			lang
Voreuteraufhäng.	113 locker				■	■			fest
Zentralband	95 nicht ausg.				■				stark ausg.
Euterboden	94 tief				■				hoch
Strichlänge	94 kurz				■	■			lang
Strichdicke	101 dünn				■				dick
Strichstellung	105 nach außen				■	■			nach innen
Strichplatzierung	123 außen				■	■	■		innen
Euterreinheit	108 Nebenstr.				■				reines Euter

■ erwünschter Bereich

- ★ Leichtgeburten
- ★ Leistung
- ★ Blutalternative

# Gepard

HB 00162080 / DE 000940653131 geb. 18.08.2006

ZWS: 13.12.2011



**Gebalot**  
**\* Madera**

**EUROgenetik**  
RINDERBESAMUNG

**GZW 128**

**MW 119**

**FW 104**

84 Tö    915 kg    -0,10% F    29 kg F    -0,09% E    24 kg E    89% Si

Rahmen 101    Bemuskelung 103    Fundament 118    Euter 106

FIT 119    ME 108    ZZ 105    ND 110    Pers. 95    Kalbeverl. 113    Kas.

		64	76	88	100	112	124	136	
Rahmen	101				■				
Bemuskelung	103				■				
Fundament	118				■				
Euter	106				■				
Kreuzhöhe	101 klein				■				groß
Körperlänge	107 kurz				■				lang
Hüftbreite	103 schmal				■				breit
Rumpftiefe	97 seicht				■				tief
Beckenneigung	104 eben				■				abfallend
Sprg.winkelung	86 steil			■					säbelbeinig
Sprg.ausprägung	100 voll				■				trocken
Fessel	124 durchtrittig				■				steil
Trachten	116 niedrig				■				hoch
Voreuterlänge	112 kurz				■				lang
Sch.euterlänge	115 kurz				■				lang
Voreuteraufhäng.	96 locker				■				fest
Zentralband	106 nicht ausg.				■				stark ausg.
Euterboden	98 tief				■				hoch
Strichlänge	95 kurz				■				lang
Strichdicke	114 dünn				■				dick
Strichstellung	104 nach außen				■				nach innen
Strichplatzierung	92 außen				■				innen
Euterreinheit	109 Nebenstr.				■				reines Euter

■ erwünschter Bereich

- ★ Rahmen
- ★ Fleischleistung
- ★ Fitness

# Imonis

HB 00426919 / DE 000814513796 geb. 09.01.2010

ZWS: 13.12.2011



**Imo**  
\* **Dionis**



**GZW 128**

**MW 114**

**FW 126**

0 Tö 657 kg -0,15% F 15 kg F -0,06% E 18 kg E 66% Si

Rahmen 114 Bemuskelung 108 Fundament 105 Euter 108

FIT 113 ME 107 ZZ 107 ND 111 Pers. 92 Kalbeverl. 104 Kas.

		64	76	88	100	112	124	136	
Rahmen	114				■				
Bemuskelung	108				■				
Fundament	105				■				
Euter	108				■				
Kreuzhöhe	117 klein				■				groß
Körperlänge	117 kurz				■				lang
Hüftbreite	111 schmal				■				breit
Rumpftiefe	104 seicht				■				tief
Beckenneigung	111 eben				■				abfallend
Sprg.winkelung	108 steil			■					säbelbeinig
Sprg.ausprägung	103 voll				■				trocken
Fessel	104 durchtrittig				■				steil
Trachten	111 niedrig				■				hoch
Voreuterlänge	102 kurz				■				lang
Sch.euterlänge	107 kurz				■				lang
Voreuteraufhäng.	87 locker			■					fest
Zentralband	96 nicht ausg.			■					stark ausg.
Euterboden	103 tief				■				hoch
Strichlänge	84 kurz			■					lang
Strichdicke	88 dünn			■					dick
Strichstellung	110 nach außen				■			■	nach innen
Strichplatzierung	110 außen				■				innen
Euterreinheit	100 Nebenstr.				■				reines Euter

■ erwünschter Bereich

- ★ Leistung
- ★ Melkbarkeit
- ★ Nutzungsdauer

# Dexpeg

HB 00426935 / DE 000945116030 geb. 10.06.2010

ZWS: 13.12.2011



**Dextro**  
\* **Winnipeg**



**GZW 127**

**MW 111**

**FW 109**

0 Tö    951 kg    -0,41% F    6 kg F    -0,18% E    18 kg E    65% Si

Rahmen 104    Bemuskelung 108    Fundament 106    Euter 114

FIT 124    ME 117    ZZ 105    ND 120    Pers. 108    Kalbeverl. 104    Kas. BB

		64	76	88	100	112	124	136	
Rahmen	104				■				
Bemuskelung	108				■				
Fundament	106				■				
Euter	114				■				
Kreuzhöhe	104				■				groß
Körperlänge	106				■				lang
Hüftbreite	108				■				breit
Rumpftiefe	103				■				tief
Beckenneigung	114				■				abfallend
Sprg.winkelung	100			■					säbelbeinig
Sprg.ausprägung	103				■				trocken
Fessel	105				■				steil
Trachten	107				■				hoch
Voreuterlänge	117				■				lang
Sch.euterlänge	105				■				lang
Voreuteraufhäng.	117				■				fest
Zentralband	103				■				stark ausg.
Euterboden	106				■				hoch
Strichlänge	83			■					lang
Strichdicke	98				■				dick
Strichstellung	111				■				nach innen
Strichplatzierung	105				■				innen
Euterreinheit	113				■				reines Euter

■ erwünschter Bereich

- ★ Leichtgeburten
- ★ Inhaltsstoffe
- ★ Euter

# Serano

HB 00166133 / DE 000938759470 geb. 20.12.2004

ZWS: 13.12.2011



**Safir**  
\* Horwart

**EUROgenetik**  
RINDERBESAMUNG

**GZW 126**

**MW 128**

**FW 97**

70 Tö 704 kg 0,08% F 35 kg F 0,19% E 39 kg E 90% Si

Rahmen 101 Bemuskelung 99 Fundament 105 Euter 116

FIT 104 ME 107 ZZ 98 ND 112 Pers. 95 Kalbeverl. 116 Kas.

		64	76	88	100	112	124	136	
Rahmen	101				■				
Bemuskelung	99				■				
Fundament	105				■				
Euter	116				■				
Kreuzhöhe	93 klein				■				groß
Körperlänge	94 kurz				■				lang
Hüftbreite	107 schmal				■				breit
Rumpftiefe	108 seicht				■				tief
Beckenneigung	81 eben				■				abfallend
Sprg.winkelung	93 steil				■				säbelbeinig
Sprg.ausprägung	85 voll				■				trocken
Fessel	111 durchtrittig				■				steil
Trachten	121 niedrig				■				hoch
Voreuterlänge	122 kurz				■				lang
Sch.euterlänge	123 kurz				■				lang
Voreuteraufhäng.	106 locker				■				fest
Zentralband	109 nicht ausg.				■				stark ausg.
Euterboden	96 tief				■				hoch
Strichlänge	100 kurz				■				lang
Strichdicke	86 dünn				■				dick
Strichstellung	123 nach außen				■				nach innen
Strichplatzierung	115 außen				■				innen
Euterreinheit	112 Nebenstr.				■				reines Euter

■ erwünschter Bereich

- ★ Euterqualität
- ★ Fundament
- ★ Eiweiss

# Vaudela \*T

HB 00179758 / DE 000944685122 geb. 01.11.2009

ZWS: 13.12.2011



Rau  
\* Mandela



**GZW 126**

**MW 113**

**FW 108**

0 Tö    521 kg    -0,17% F    8 kg F    0,04% E    21 kg E    65% Si

Rahmen 110    Bemuskelung 112    Fundament 120    Euter 128

FIT 123    ME 103    ZZ 104    ND 121    Pers. 86    Kalbeverl. 100    Kas. AA

		64	76	88	100	112	124	136	
Rahmen	110				■				
Bemuskelung	112				■				
Fundament	120				■				
Euter	128				■				
Kreuzhöhe	113 klein				■				groß
Körperlänge	110 kurz				■				lang
Hüftbreite	107 schmal				■				breit
Rumpftiefe	111 seicht				■				tief
Beckenneigung	99 eben				■				abfallend
Sprg.winkelung	98 steil			■					säbelbeinig
Sprg.ausprägung	110 voll				■				trocken
Fessel	111 durchtrittig				■				steil
Trachten	108 niedrig				■				hoch
Voreuterlänge	120 kurz				■				lang
Sch.euterlänge	115 kurz				■				lang
Voreuteraufhäng.	114 locker				■				fest
Zentralband	113 nicht ausg.				■				stark ausg.
Euterboden	118 tief				■				hoch
Strichlänge	89 kurz			■					lang
Strichdicke	99 dünn			■					dick
Strichstellung	115 nach außen				■				nach innen
Strichplatzierung	124 außen				■				innen
Euterreinheit	101 Nebenstr.				■				reines Euter

■ erwünschter Bereich

- ★ Euterqualität
- ★ Fitness
- ★ Nutzungsdauer

# Romario

HB 00605856 / AT 000704199307 geb. 29.03.2005

ZWS: 13.12.2011



**Romeo**  
**\* Ress**

**EUROgenetik**  
RINDERBESAMUNG

**GZW 125**

**MW 114**

**FW 98**

99 Tö 706 kg -0,19% F 14 kg F -0,05% E 20 kg E 92% Si

Rahmen 108 Bemuskelung 100 Fundament 116 Euter 125

FIT 125 ME 108 ZZ 107 ND 124 Pers. 96 Kalbeverl. 124 Kas.

		64	76	88	100	112	124	136	
Rahmen	108								
Bemuskelung	100								
Fundament	116								
Euter	125								
Kreuzhöhe	108 klein								groß
Körperlänge	114 kurz								lang
Hüftbreite	106 schmal								breit
Rumpftiefe	99 seicht								tief
Beckenneigung	97 eben								abfallend
Sprg.winkelung	100 steil								säbelbeinig
Sprg.ausprägung	109 voll								trocken
Fessel	110 durchtrittig								steil
Trachten	107 niedrig								hoch
Voreuterlänge	126 kurz								lang
Sch.euterlänge	99 kurz								lang
Voreuteraufhäng.	117 locker								fest
Zentralband	126 nicht ausg.								stark ausg.
Euterboden	112 tief								hoch
Strichlänge	86 kurz								lang
Strichdicke	90 dünn								dick
Strichstellung	97 nach außen								nach innen
Strichplatzierung	133 außen								innen
Euterreinheit	109 Nebenstr.								reines Euter

erwünschter Bereich

- ★ Leistung
- ★ Klauenhöhe
- ★ Melkbarkeit

# Murai

HB 00426477 / DE 000939417667 geb. 05.04.2005

ZWS: 13.12.2011



**Merkur**  
\* **Samurai**

**EUROgenetik**  
RINDERBESAMUNG

**GZW 124**

**MW 126**

**FW 92**

168 Tö 1160 kg -0,15% F 35 kg F -0,05% E 36 kg E 95% Si

Rahmen 98 Bemuskelung 92 Fundament 99 Euter 103

FIT 104 ME 110 ZZ 92 ND 109 Pers. 104 Kalbeverl. 108 Kas.

		64	76	88	100	112	124	136	
Rahmen	98				■				
Bemuskelung	92			■	■				
Fundament	99				■				
Euter	103				■				
Kreuzhöhe	98 klein				■				groß
Körperlänge	97 kurz				■				lang
Hüftbreite	103 schmal				■				breit
Rumpftiefe	97 seicht				■				tief
Beckenneigung	88 eben			■	■				abfallend
Sprg.winkelung	104 steil			■	■				säbelbeinig
Sprg.ausprägung	104 voll				■				trocken
Fessel	91 durchtrittig			■	■				steil
Trachten	100 niedrig				■				hoch
Voreuterlänge	105 kurz				■				lang
Sch.euterlänge	92 kurz			■	■				lang
Voreuteraufhäng.	94 locker			■	■				fest
Zentralband	106 nicht ausg.				■				stark ausg.
Euterboden	102 tief				■				hoch
Strichlänge	102 kurz				■				lang
Strichdicke	104 dünn				■				dick
Strichstellung	108 nach außen				■	■			nach innen
Strichplatzierung	98 außen				■				innen
Euterreinheit	100 Nebenstr.				■				reines Euter

■ erwünschter Bereich

- ★ Leistung
- ★ Eutergesundheit
- ★ Fleischleistung

# Wapold

HB 00426487 / DE 000813286616 geb. 11.06.2005  
ZWS: 13.12.2011



**Waterberg**  
**\* Poldi**



**GZW 121**

**MW 114**

**FW 111**

119 Tö    603 kg    -0,07% F    19 kg F    -0,02% E    19 kg E    93% Si

Rahmen 101    Bemuskelung 103    Fundament 104    Euter 115

FIT 109    ME 110    ZZ 108    ND 112    Pers. 91    Kalbeverl. 93    Kas. AA

		64	76	88	100	112	124	136	
Rahmen	101				■				
Bemuskelung	103				■				
Fundament	104				■				
Euter	115				■				
Kreuzhöhe	104				■				klein / groß
Körperlänge	97				■				kurz / lang
Hüftbreite	96				■				schmal / breit
Rumpftiefe	105				■				seicht / tief
Beckenneigung	104				■				eben / abfallend
Sprg.winkelung	98			■	■				steil / säbelbeinig
Sprg.ausprägung	94			■	■				voll / trocken
Fessel	98			■	■				durchtrittig / steil
Trachten	103				■				niedrig / hoch
Voreuterlänge	119				■				kurz / lang
Sch.euterlänge	114				■				kurz / lang
Voreuteraufhäng.	107				■				locker / fest
Zentralband	97				■				nicht ausg. / stark ausg.
Euterboden	94				■				tief / hoch
Strichlänge	89			■	■				kurz / lang
Strichdicke	99				■				dünn / dick
Strichstellung	101				■				nach außen / nach innen
Strichplatzierung	115				■				außen / innen
Euterreinheit	103				■				Nebenstr. / reines Euter

■ erwünschter Bereich